

医療法人社団 日成会

介護老人保健施設 池袋えびすの郷

介護老人保健施設 音羽えびすの郷



☎ 03-3941-0165

採用担当：片岡・進藤

法人理念

口から美味しく食べることを支援する施設



職員の誰もが認知症を理解している施設



自分や自分の家族が使いたくなる施設



口から美味しく **食べる** ことを支援する



Enjoy

楽しむ

見て・食べて

EAT

Adjust

整える

栄養・生活リズム



Training

訓練する



口を動かす
口腔衛生指導

口腔ケアが当法人一番の強みです

グループ企業：平井歯科監修のもと、各施設に歯科診療室を内設

介護士・言語聴覚士・歯科・管理栄養士が互いに連携し、利用者様の嚥下状態に合わせた食事内容を提供します
口腔ケア物品も豊富に取り揃え、一人ひとりに合わせたケアを行うことで”口から美味しく”を実現します



池袋えびすの郷

〒170-0011
東京都豊島区池袋本町2丁目34-1

- 東武東上線 下板橋 駅から 徒歩 12分
- 都営三田線 板橋区役所前 駅から 徒歩 12分

どちらも
池袋から2駅の好立地！



音羽えびすの郷

〒112-0013
東京都文京区音羽1丁目22-14

- 東京メトロ有楽町線 護国寺 駅から 徒歩 5分
江戸川橋 駅から 徒歩 5分



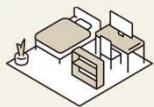


池袋えびすの郷



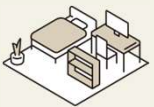
🌿 屋上庭園

4F



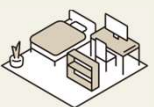
31床

3F



33床

2F



36床

1F

受付・通所フロア
リハビリルーム

B1F

大浴場



屋上庭園
利用者様・スタッフの憩いの場です



6台ものパワーリハビリ器具
利用者様の体力回復に貢献します



元銭湯の場所の施設です
利用者様到大浴場を
楽しんでいただいています

スタッフ数



介護スタッフ 42名

レクリエーションスタッフ 1名
介護アシスタント 12名(パート)



医師 2名

薬剤師 1名

看護師 13名

管理栄養士 1名
(うちパート8名)



リハビリスタッフ 7名

(うち訪問スタッフ1名)



相談員 3名



総務スタッフ 7名

(うちパート3名)



清掃スタッフ 5名



ドライバー 2名

アクセス

- 都営三田線 板橋区役所前 駅 から 徒歩 12分
- 東武東上線 下板橋 駅 から 徒歩 12分



〒170-0011

東京都豊島区池袋本町2丁目34-1



音羽えびすの郷



11F

食事スペース

🌿 屋上

10F

ホール

9F



20床

8F



20床

7F



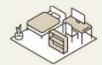
20床

6F



20床

5F



20床

4F

通所・リハビリルーム

3F

受付

1F

2F

文京区立音羽地域活動センター



広々とした屋上
利用者様・職員の憩いの場です



最上階に職員用の食事スペースあり
リラックスして休憩を過ごせます



開業5年のきれいな施設です
受付や居室は落ち着いた内装



明るいろりハビリルーム
パワーリハビリ器具も導入済！

スタッフ数



介護スタッフ 43名
レクリエーションスタッフ 1名
介護アシスタント 19名(パート)



医師 2名
薬剤師 1名
看護師 13名
管理栄養士 1名
(うちパート8名)



リハビリスタッフ 9名
(うち訪問スタッフ2名)



相談員 4名



総務スタッフ 8名
(うちパート3名)



清掃スタッフ 3名



ドライバー 4名

アクセス

- 東京メトロ有楽町線 護国寺駅 から徒歩 5分
- 江戸川橋駅 から徒歩 5分



〒112-0013
東京都文京区音羽1丁目22-14

勤務体制

残業 平均 6~8 時間!

早番 07:30~16:15

日勤 08:30~17:15

遅番 10:30~19:15

夜勤 16:30~09:30

勤務 8 時間

休憩 45分

勤務 15.5時間

休憩 90分

シフト例

月	火	水	木	金	土	日
早	日	遅	夜		休	休

年間休日

月休 月 9 日 × 12カ月 = 年 108 日

季節休 各 3 日 × 夏冬 2 回 = 年 6 日

計年間休日 **114** 日

有給休暇

上記休日のほかに

入社半年で10日付与 → 以後 1年毎に付与 (※法定どおり)

4/1
入社

10/1
+10日

翌10/1
+11日

翌10/1
+12日

基本給

介護福祉士 **170,000円~**

実務者研修 165,000円~

初任者研修 160,000円~

毎年1,500円~5,000円程度昇給あり！

ボーナス

基本給 **2**カ月分 × 年 **2**回

(7月/12月)

査定により+あり！

各種手当



次ページに月収・年収例

役職手当	27,000円 5,000円	主任 副主任
夜勤手当	7,000円/回	月4~5回
処遇改善手当	30,000円	} 処遇改善手当等
処遇改善支援手当	5,000円	
特定処遇手当	35,000円	介護経験10年以上
インセンティブ	3,000円 or 5,000円	ベッド稼働率による
資格手当	5,000円	介護福祉士資格
家族手当	10,000円 ~ 20,000円	第1子：10,000円 第2子以降：5,000円/人
住宅手当	10,000円 or *15,000円	*池袋：豊島区 板橋区 音羽：文京区 に在住の場合

モデル年収

	新卒	副主任 5年目	主任 7年目	主任 10年目
基本給	170,000円	181,200円	184,500円	190,200円
役職手当	-	5,000円	27,000円	27,000円
夜勤手当	28,000円	28,000円	28,000円	28,000円
処遇改善手当等	35,000円	35,000円	35,000円	70,000円
インセンティブ	3,000円	3,000円	3,000円	3,000円
資格手当	5,000円	5,000円	5,000円	5,000円
住宅手当	15,000円	15,000円	15,000円	15,000円
残業手当	7,000円	8,000円	8,500円	9,000円
月収	263,000円	280,200円	306,000円	347,200円
月収×12	3,156,000円	3,362,400円	3,672,000円	4,166,400円
ボーナス	680,000円	724,800円	738,000円	760,800円
年収	3,836,000円	4,087,200円	4,410,000円	4,927,200円

夜勤月4回
残業月6~8時間程度

処遇改善手当等には
・処遇改善手当
・処遇支援加算手当
・特定処遇加算手当
を含む

法定福利厚生

社会保険完備

退職金制度完備

確定拠出年金制度 (企業DC) 完備

掛金：~月55,000円

簡単に言えば 企業型の iDeCo(イデコ)です
老後資金を給与から
お得に貯めることができます

お祝い

永年勤続表彰

勤続 5年・10年・15年 で表彰します
表彰者には金一封を贈呈！

結婚休暇・配偶者出産休暇

結婚休暇 5日・配偶者出産休暇 3日

研修制度

OJT制度

各勤務体で独り立ちできるまで
OJT職員とペアで業務に入ります

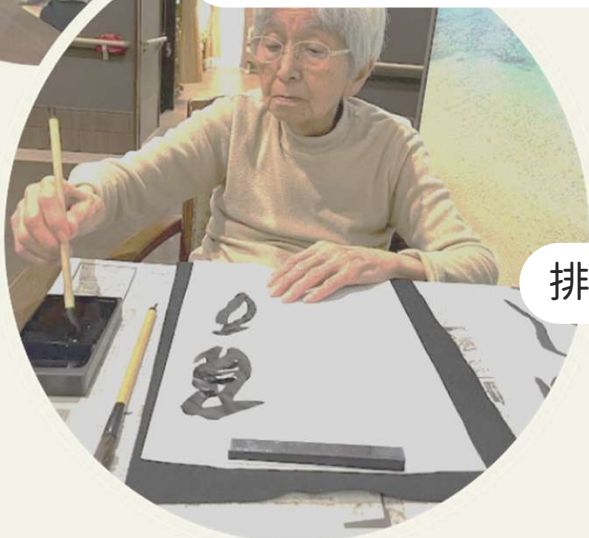
外部講師による研修

- ▼ 昨年度実施
- オムツの当て方
- 睡眠センサーを使用した睡眠とその支援
- VRを使用した認知症体験

研修費補助

自主的な外部研修も
費用の8割を補助します

一日の流れ



就寝介助 18:30

夕食介助・口腔ケア 17:30

排泄介助 15:00

おやつ 14:30

13:30
レクリエーション
自立支援・水分補給

11:30 昼食介助・口腔ケア・排泄介助

10:45 いきいきえびす体操

8:30 申し送り・排泄介助

7:30 朝食介助・口腔ケア

6:00 起床介助・排泄介助



在籍スタッフの声



主任 勤続 5年

1フロア 20名に対して1名の主任 を配置しているため、
統制が取りやすくまとまりがあるフロア作りが出来ています。
処遇改善手当もしっかり付いているので
この業界では給与水準も高く、長く働くことができます。

EPA制度を利用して働いています。

スタッフの方も優しく 仕事と日本語の勉強の両立ができ、
毎日楽しく働いています。色々な国の人が入っていますが、
文化の違いも個性として受け入れてくれる環境で
安心して働くことができます。



EPA 勤続 2年

選考の流れ

同日/別日 どちらでもOK!

メール
電話で
応募

応募 or 見学希望の旨
お伝えください

メール：saiyou@nisseikai.jp
3日以内に
日程調整のご連絡差し上げます

電話：[03-3941-0165](tel:03-3941-0165)

担当：片岡・進藤
その場で日程調整いたします
ご都合お伝えください

施設
見学

面接

▼面接の際にお持ちください

- ① 履歴書
- ② 卒業(見込)証明書
- ③ 成績証明書
- ④ 自己PR文 (次ページ参照)

合否
連絡

1週間程度で
ご連絡差し上げます

こちらの問い合わせフォームからも
ご応募・ご質問いただけます!

池袋えびすの郷 音羽えびすの郷



自己PR

氏名：

※自己PRは、この紙に手書きで書いたもの・PCで作成したもの どちらでもかまいません

求める人材



3つの法人理念を大事にいただける方
相手の立場に立って考える姿勢を持てる方



老人保健施設はたくさんの職種が一つの施設ではたらく職場です
お互いに尊重しあい協力できる職場をめざし、上記の資質がある方のご応募をお待ちしています

募集中の職種



池袋えびすの郷 介護スタッフ 2~3名
音羽えびすの郷 介護スタッフ 2~3名

介護アシスタント
学生アルバイトも募集中！

詳細・ご応募は…

☎ 03-3941-0165

採用担当：片岡・進藤



医療法人社団 日成会

介護老人保健施設 池袋えびすの郷

介護老人保健施設 音羽えびすの郷